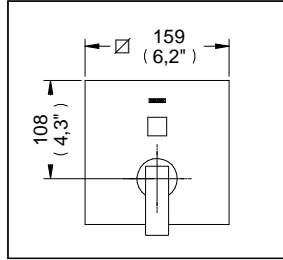
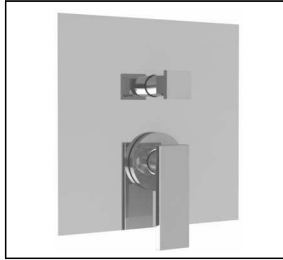


Mezcladora Monomando para Regadera y/o Tina

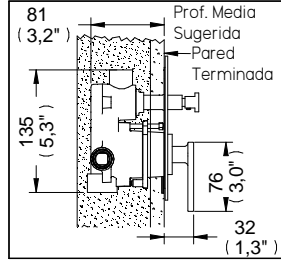
E-701

Despiece

Monomando Prémier para Regadera y Tina con Desviador



Medidas Referenciales



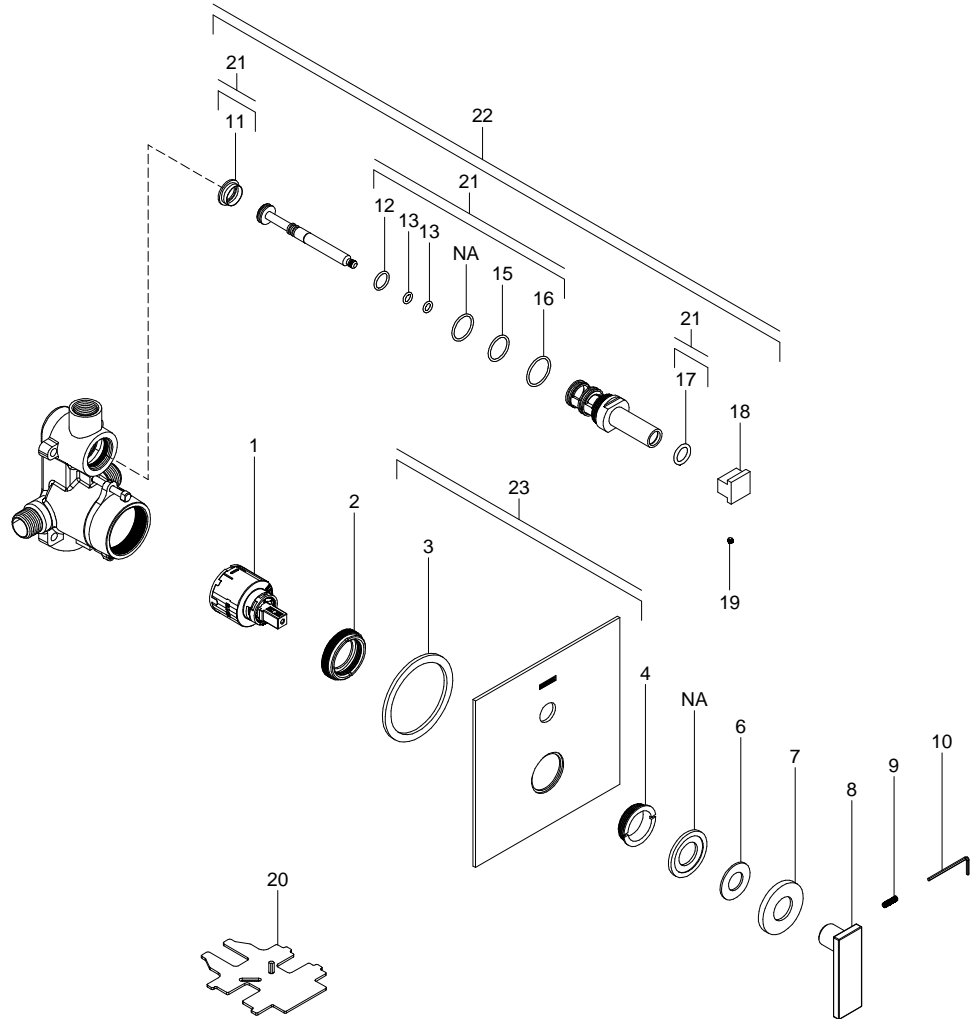
Acot.mm.(pulg)

Despiece

NE

Mod.	Descripción
1 Sv-645	Cartucho 40 mm s/ Distribuidor Barreno Pasado
2 Rv-1474	Tuerca Porta-Cartucho
3 Rv-1534	Tesamoll 4780 V710 1/8" X 1/4"
4 Rv-1480	Soporte para Chapetón E-700
6 Rv-1691	Empaque Amortiguador
7 Rv-1472	Chapetón Red. Monom. Reg. E-700
8 Rv-1476	Palanca Monom Reg. E-700
9 Rh2610	Opresor 8-32 UNC 2A x 0.56
10 Rv-742	Llave Allen 2 mm
11 Rv-1300	Inserto Plástico
12 Rh-1152	O'ring 2-014
13 Rr-081	O'ring 2-010
15 Rh-127	O'ring 2-018
16 Rf-619	O'ring 2-020
17 Rh-345	O'ring 2-112
18 Rv-1350	Botón Cuad. p/ Varilla de Vástago
19 Rr-106	Opresor 8-32-UNC x 1/8"
20 Rv-1486	Llave Especial p/ Tuerca Cartucho

Mod.	Descripción
21 Sv-521	Kit de Empaques p/Desv. Cpo. Reg.
22 Sv-575	Des. p/Monom. Reg./Tina Innovex
23 Sv-578	Chap.c/ Emp. p/Mon. Reg. E-701



Características y Datos Técnicos

Cartucho Monomando Cerámico
Opción a Instalarse Regadera Manual o Salida para Tina

Materia:
Latón Bajo en Plomo

Conexión:
1/2" - 14 NPT Regadera
3/4" - 14 NPT Tina

Ajuste de Instalación:
12,7 mm (0,5") Max.

Presión de Trabajo:
Pmin= 1,0 kg/cm² (14,22 PSI)
Pmax= 6,0 kg/cm² (85,34 PSI)